

Funktions- und Organisationsplan des Erich-Brost-Berufskollegs

(Konkrete Inhalte sind den Stellenbeschreibungen zu entnehmen.)

Schulleitung	
Schulleiterin:	Fr. Grambow
Stellvertr. Schulleiter:	Hr. Schalla
Erweiterte Schulleitung:	
Fr. Demel, Fr. Hemes, Fr. Lindenbom, Hr. Parchetta, Hr. Schroeder	

Sekretariat	
Personal, Verwaltung	Fr. Dittbener
Schülerbüro:	
Berufsschule	Fr. Stenger
Berufsfachschule (WiGym, HöHA)	Fr. Werner

Lehrerrat:	Fr. Barking, Hr. Diekow, Fr. Geiecke, Fr. Kraaß, Hr. Zerm
------------	---

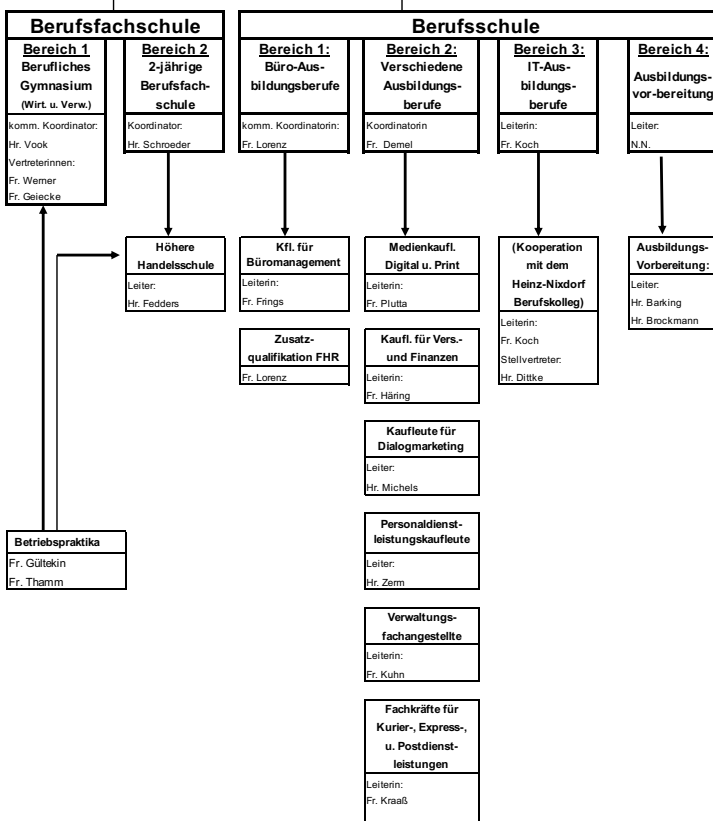
Ansprechpartnerinnen für Gleichstellungsfragen:	Fr. Vocke, Fr. Mannebach
---	--------------------------

Inklusionsbeauftragte:	Hr. Mülhausen, Hr. Tubbesing
------------------------	------------------------------

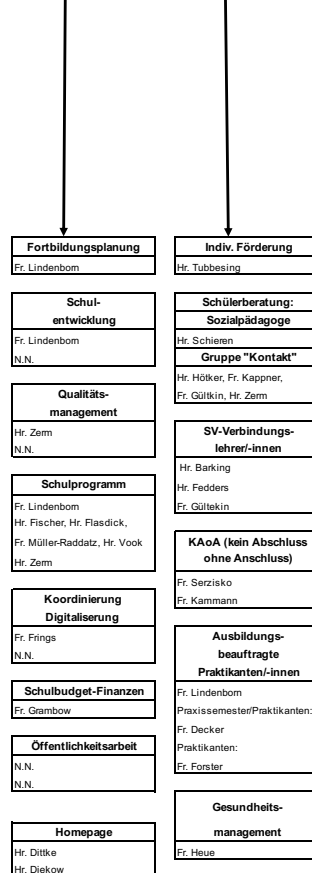
Schulsozialarbeit:	Hr. Schieren
--------------------	--------------

EDV-Administrator:	Hr. Plüchthun
--------------------	---------------

Bildungsgänge



Schulentwicklung



Planung, Gebäude Organisation/Verwaltung

